

**I. Navigation**

AlarmNet 360 est un système moderne équipé de nouvelles fonctionnalités et facile à utiliser.

La barre de navigation simplifie les procédures de configuration et de vérification de l'état des dispositifs et permet de recevoir un nouveau code NIP en cas de remplacement d'un communicateur sur un compte existant et de recevoir des informations de 2G Sunset. Le menu principal vous permet d'accéder à vos dispositifs, à vos comptes, aux informations de la société, au tableau de bord des rapports et bien plus encore.

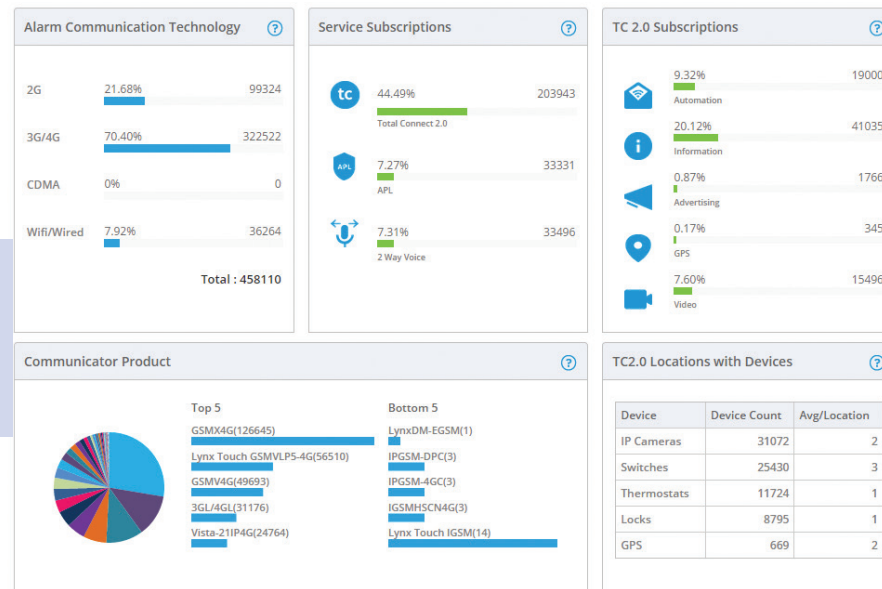
**II. Mise en route**

Il vous suffit de cliquer sur « Device Programming » (Programmation des dispositifs), puis sur « Program/Replace Device » (Programmer/remplacer le dispositif).

- Sélectionnez le contrôleur Lyric<sup>MC</sup> ou le LYNX Touch 52XX/7000 pour programmer de nouveaux comptes et panneaux de commande, activer les services à distance Honeywell Total Connect<sup>MD</sup> 2.0 et enregistrer et programmer les communicateurs AlarmNet et périphériques pour ces systèmes.
- Sélectionnez « Other Devices » (Autres dispositifs) pour programmer les communicateurs pour les systèmes VISTA<sup>MC</sup>, LYNX Plus et LYNX Touch.
- Pour afficher tous les dispositifs programmés, cliquez sur « Device Programming » (Programmation des dispositifs), entrez le code de votre ville et l'identifiant de la station centrale, cliquez sur « Search » (Rechercher) et tous vos dispositifs programmés s'affichent.

**IV. Besoin d'aide?**

- Pour obtenir de l'aide ou plus d'informations, consultez les ressources suivantes :
  - « Visite guidée » d'AlarmNet 360 incluant des conseils pour vous aider à utiliser le site web
  - La page MyWebTech à l'adresse <https://mywebtech.honeywell.com/>
  - Le service client AlarmNet au (800) 222-6525 ou votre Directeur de district



**III. Tableau de bord des rapports interactifs**

- Pour accéder au Tableau de bord des rapports interactifs, cliquez sur la barre de menu, en haut à gauche (trois barres), sélectionnez « Reports » (Rapports) et cliquez sur « My Dashboard » (Mon tableau de bord).
- Vous pouvez recevoir des rapports personnalisés indiquant les services utilisés par le client (par compte individuel ou pour tous les comptes), notamment :
  - Technologie de communication d'alarme
  - Abonnements aux services
  - Abonnements à Honeywell Total Connect 2.0
  - Communicateurs par type
  - Emplacements des systèmes Honeywell Total Connect 2.0 et dispositifs
- Servez-vous de ces informations d'achat pour identifier les opportunités de vente et créer des offres à valeur ajoutée ciblées, comme des mises à niveau 2G, des thermostats Honeywell Z-Wave<sup>MD</sup> comme accessoires supplémentaires pour les utilisateurs qui utilisent déjà des serrures ou lampes Z-Wave et pour ajouter un communicateur cellulaire pour les clients utilisant uniquement le WiFi<sup>MD</sup>.